



Arcidiocesi di Palermo

Ufficio Diocesano per le Comunicazioni sociali – Ufficio Stampa

Direttore: Luigi Perollo – l.perollo@chiesadipalermo.it – 336.869511

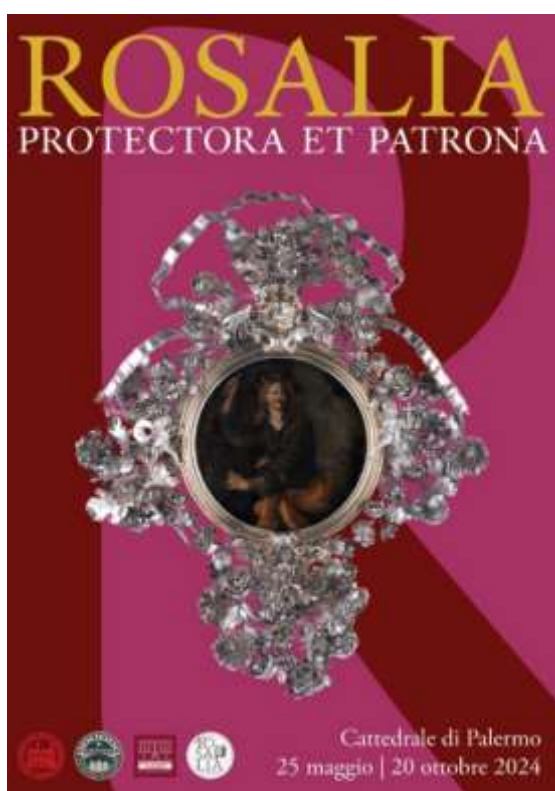
Consulente Ecclesiastico: diacono Pino Grasso – 339.2800330

24 maggio 2024

CS --41/24

NOTA PER I FOTOGRAFI E GLI OPERATORI TV

“ROSALIA, PROTECTORA ET PATRONA”



**Cattedrale di Palermo,
sabato 25 maggio ore 10.00**

**Nell’ambito delle iniziative
per il IV Centenario
del ritrovamento del corpo
di Santa Rosalia**

In occasione del IV centenario del ritrovamento delle reliquie di Santa Rosalia la sezione storico- artistica del Comitato Diocesano nominato dall’Arcivescovo di Palermo S.E. Mons. Corrado Lorefica ha realizzato la mostra **ROSALIA PROTECTORA ET PATRONA**.

L’inaugurazione avrà luogo sabato 25 maggio 2024 alle ore 10.00 nella Cattedrale di Palermo alla presenza dell’Arcivescovo.

I fotografi e gli operatori tv potranno accedere alla mostra in anteprima alle ore 9.30 di sabato 25 maggio dall’ingresso sul sagrato della Cattedrale (riferimenti in loco: Luigi Perollo / prof. Pierfrancesco Palazzotto).

L'esposizione, allestita presso i locali del Tesoro della Cattedrale, comprende più di 130 opere tra dipinti, sculture, gioielli, argenti, coralli, tessuti, cere e incisioni, preziosi manufatti che propongono un focus sull'immagine della Santuzza di prevalente devozione siciliana, tra la metà del XVII e il XX secolo. Tra le opere esposte anche una sorpresa che sarà svelata in



Arcidiocesi di Palermo

Ufficio Diocesano per le Comunicazioni sociali – Ufficio Stampa

Direttore: Luigi Perollo – l.perollo@chiesadipalermo.it – 336.869511

Consulente Ecclesiastico: diacono Pino Grasso – 339.2800330

occasione dell'inaugurazione. Si tratta di una rassegna di opere in gran parte inedite provenienti da istituzioni pubbliche e collezioni private di diversi centri dell'Isola e della Penisola, segni della grande devozione tributata alla Santa Patrona, manufatti che rappresentano la varietà e la ricchezza delle Arti Decorative siciliane.

La mostra è curata dalla sezione storico-artistica del Comitato Diocesano per il IV centenario del ritrovamento delle reliquie di Santa Rosalia: Mons. Filippo Sarullo (Coordinatore del Comitato), Prof. Maria Concetta Di Natale (Coordinatore della sezione storico-artistica), i professori Sergio Intorre, Pierfrancesco Palazzotto, Giovanni Travagliato e Maurizio Vitella dell'Università degli Studi di Palermo. Il percorso espositivo si collega all'allestimento permanente del Museo Diocesano, dove un'intera sala è dedicata alla Santuzza. L'allestimento della mostra è stato coordinato dall'arch. Barbara Rappa, la segreteria scientifica dalla dott.ssa Roberta Martorana e la segreteria tecnica da Emilio Mulinelli.

“Rosalia Protectora et Patrona”

Tesoro della Cattedrale e Museo Diocesano di Palermo 25 maggio | 20 ottobre 2024.

quartocentenarioRosalia@chiesadipalermo.it



LP/us

Curia Arcivescovile Metropolitana / Ufficio Diocesano per le Comunicazioni sociali - Ufficio Stampa
via Matteo Bonello, 2 – 90134 Palermo 091.6093893 - ufficiostampa@chiesadipalermo.it – www.chiesadipalermo.it

